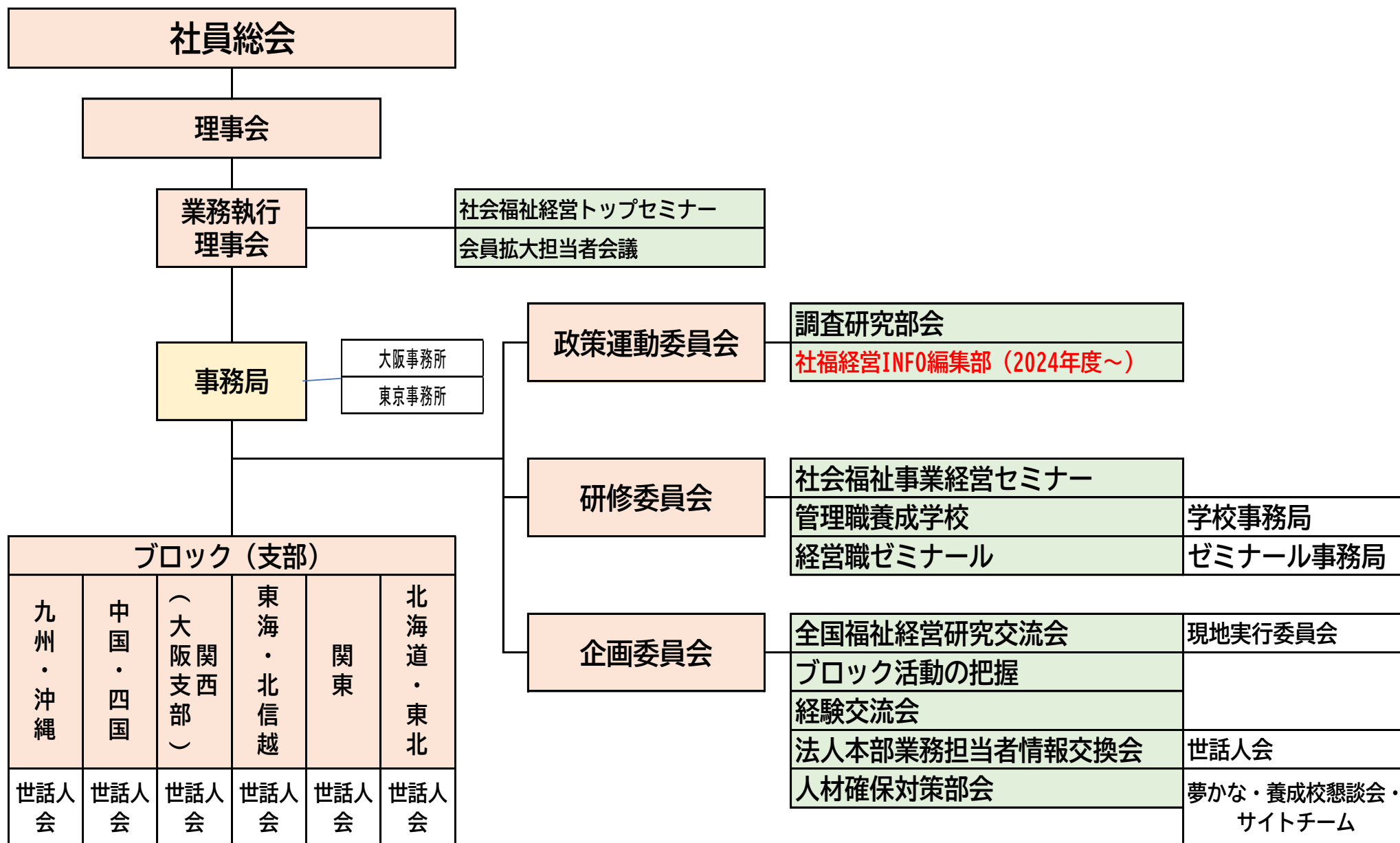


# 一般社団法人 社会福祉経営全国会議 組織図 (20240530現在)



社員総会

理事会

業務執行  
理事会

社会福祉経営トップセミナー

会員拡大担当者会議

事務局

大阪事務所

東京事務所

政策運動委員会

調査研究部会

社福経営INFO編集部 (2024年度~)

研修委員会

社会福祉事業経営セミナー

管理職養成学校

学校事務局

経営職ゼミナール

ゼミナール事務局

企画委員会

全国福祉経営研究交流会

現地実行委員会

ブロック活動の把握

経験交流会

法人本部業務担当者情報交換会

世話人会

人材確保対策部会

夢かな・養成校懇談会・  
サイトチーム

ブロック (支部)

九州・  
沖縄

世話人  
会

中国・  
四国

世話人  
会

(大阪 関西  
支部)

世話人  
会

東海・  
北信越

世話人  
会

関東

世話人  
会

北海道・  
東北

世話人  
会